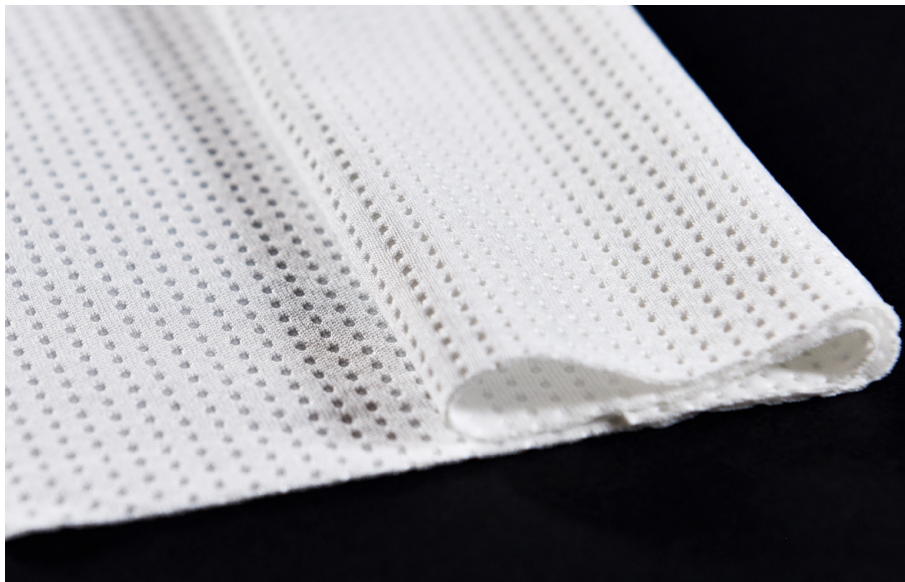


## DYNOclean doubleWipe

Chiffon à deux couches en polyester de filament continu 100% avec bords scellés au laser



SCELLÉ AU LASER



DOUBLE-KNIT

### Caractéristiques

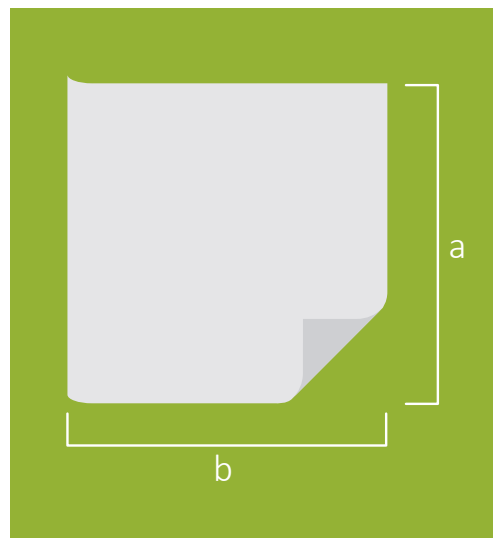
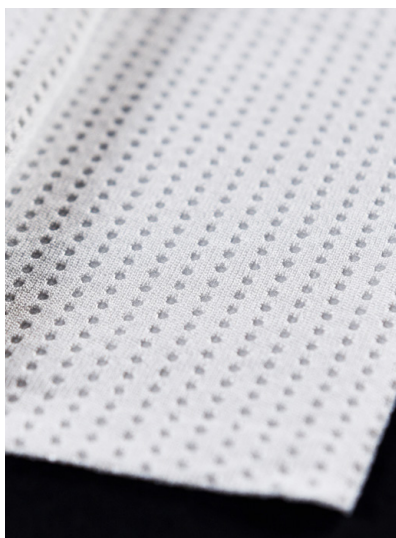
- Double couche
- Deux couches
- Bords du tissu soudage par laser
- 100% polyester de filament continu
- Traçabilité par lot

### Avantages

- Absorptivité extraordinaire
- Faible émission de particules
- Bonne résistance aux produits chimiques
- Résistant à l'abrasion

### Applications

- Pour l'élimination des particules, des fibres et des liquides
- Idéal pour le nettoyage des zones critiques et de toutes les zones où un pouvoir absorbant élevé est requis



### No. d'article / Taille / Emballage

No. d'article	Dimension (a x b)	Emballage intérieur	Tout l'emballage
2054000	4" x 4"	400 pièces par double sachet	10 double sachets par carton
2054001	9" x 9"	100 pièces par double sachet	10 double sachets par carton
2054002	12" x 12"	75 pièces par double sachet	10 double sachets par carton

Fabriqué exclusivement dans un atelier de production en Chine certifié ISO 9001:2008, ISO 13485:2003 & ISO 14001:2004 et audité par DYNOVO

## DYNOclean doubleWipe

Chiffon à deux couches en polyester de filament continu 100% avec bords scellés au laser

### Données techniques

Propriété	Valeur	Méthode d'essai
Poids de bas	256 g/m <sup>2</sup>	--
Epaisseur de matière	0.73 mm	SUOREC-SOP-F102
Absorptivité extrinsèque	748 ml/m <sup>2</sup>	--
Absorptivité intrinsèque	2.92 ml/g	--
Vitesse d'enregistrement	1.0 seconde	--
Résistance à la rupture transversale	19.26 Mpa	GB/T 3923.1-2013
Résistance à la rupture latérale	9.91 Mpa	GB/T 3923.1-2013
Résistance à l'abrasion	--	SUOREC-SOP-F103
Résistance de surface	5.74 × 10 <sup>12</sup> Ohm	GB/T 1410-2006

### Caractéristiques de la contamination

Caractéristique	Valeur
LPC – Valeur typique ≥ 0.5µm	527 particules ≥ 0.5µm/cm <sup>2</sup>

### Résidus non volatils (NVR)

Résidu	Valeur
Eau désionisée (DW)	0.004 g/m <sup>2</sup>
Extrait d'IPA	0.021 g/m <sup>2</sup>

### Ions extractibles (Ions)

Ion	Valeur
Sodium (Na)	< 0.50 ppm
Potassium (K)	< 0.10 ppm
Calcium (Ca)	< 0.03 ppm
Chlorure (Cl)	< 0.215 ppm
Ammonium (NH <sub>4</sub> <sup>+</sup> )	< 0.10 ppm
Nitrate (NO <sub>3</sub> )	< 0.03 ppm
Phosphate (PO <sub>4</sub> <sup>2-</sup> )	< 0.10 ppm
Sulfate (SO <sub>4</sub> )	< 0.08 ppm

### Conditions de stockage

Le stockage doit être effectué dans une zone sèche et bien ventilée.

#### DYNO<sup>o</sup>tex



Blouses & combinaisons  
Sur-chaussures jetable  
Manchettes de bras  
Masques  
Protège barbe  
Charlottes

#### DYNO<sup>o</sup>sense



Gants de laboratoire  
Gants en nylon  
Gants en latex  
Gants en nitrile  
Doigtiers

#### DYNO<sup>o</sup>clean



Chiffons de nettoyage  
de salles blanches  
Tiges de nettoyage / swabs  
Tapis effeuillables  
Papier pour salle blanche